

Mit belastbaren Daten
beantworten Sie auf Knopfdruck
die Anforderungen der Selbstüberwachung

AQUAZIS

verwaltet Messgrößen beliebiger Parameter und entspricht allen Anforderungen des DWA-M 151. Damit ist es bestens geeignet für den Einsatz in der Wasserwirtschaft und Siedlungsentwässerung.

Einstau- und Entlastungszeiten

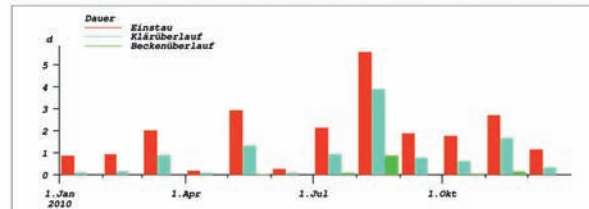
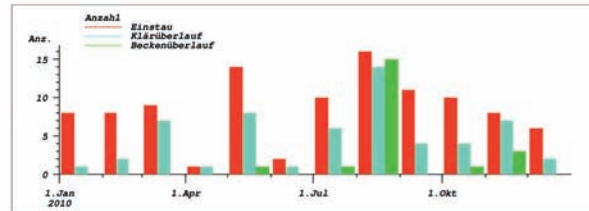
Wasserstandsmessung an Regenbecken



Kläranlage: RÜB
Einstau: 44,55 [m]
Klärüberlauf: 45,48 [m] **Schwellenlänge:** 10,00 [m]
Beckenüberlauf: 45,71 [m] **Schwellenlänge:** 10,00 [m]

Auswertejahr: 2010
Überfallbeiwert: 0,500
Überfallbeiwert: 0,500

2010	Einstau		Klärüberlauf		Beckenüberlauf		Ausfall Tage
	Anzahl	Dauer in Tagen	Anzahl	Dauer in Tagen	Anzahl	Dauer in Tagen	
Januar	8	0,87	1	0,10	0	0,00	0,00
Februar	8	0,93	2	0,16	0	0,00	0,00
März	9	2,02	7	0,89	0	0,00	0,00
April	1	0,19	1	0,09	0	0,00	0,00
Mai	14	2,93	8	1,32	1	0,02	0,20
Juni	2	0,27	1	0,09	0	0,00	0,00
Juli	10	2,14	6	0,94	1	0,09	0,00
August	16	5,58	14	3,89	15	0,87	0,00
September	11	1,89	4	0,77	0	0,00	0,00
Oktober	10	1,77	4	0,62	1	0,04	0,00
November	8	2,71	7	1,66	3	0,14	0,00
Dezember	6	1,15	2	0,33	0	0,00	0,00
Jahr	103	22,45	57	10,86	21	1,16	0,20



Wichtige Funktionen:

- Übernahme von Messdaten beliebiger Formate und Schnittstellen, auch automatisiert
- Integration aller DWD-Stations- und RADOLAN-Daten
- Prüfung und Korrektur mit Beibehaltung der Rohdaten, interaktiv und automatisiert
- Umfangreiche Visualisierung
- Interaktive Landkarte
- Versorgung von Simulationsmodellen mit z.B. Starkregenserien, Modellregen, gemessenen Abflüssen...
- Leistungsstarker Kurveneditor
- Verwaltung und Auswertung von Regenbecken
- Vielfältige Statistikfunktionen: Niedrigwasseranalyse, Hochwasserscheitelstatistik, Abflussfüllenstatistik, Starkregenanalyse, SRI12 etc.
- Viele Standardreports gemäß DWA-Regelwerk, Pegelvorschrift, SüwVO Abw...
- Verlustfreier Datenaustausch mit Dienstleistern

aqua-plan

Ingenieurgesellschaft für Problemlösungen
in Hydrologie und Umweltschutz mbH

Amyastr. 126 | 52066 Aachen
Telefon: +49(0)241 400 70-0 | Telefax: +49(0)241 400 70-99
E-Mail: post@aquaplan.de | www.aquaplan.de

Kooperationspartner: 



© Gestaltung: valitec® | 2019 | Foto: Peter Jost

AQUAZIS NWB-Modul

Mit einem Messdatenmanagementsystem
zu belastbaren Aussagen für die
Selbstüberwachung in der
Niederschlagswasserbehandlung (NWB)

Das NWB-Modul entstand mit den Praxispartnern
StEB Köln und Emschergenossenschaft / Lippeverband



Von Rohdaten zu belastbaren Ganglinien und Aussagen

Messdatenmanagement mit AquaZIS Auswertung von Wasserstandsmessungen an Regenbecken

Visualisierung und Korrektur

- Grafische Kontrolle aller relevanten Betriebsgrößen auf einen Blick
- Prägnante Grafiken zur Plausibilitätskontrolle, denn ohne Grafiken keine Sicherheit der Aussagen
- Parallele Darstellung von Ganglinien und Häufigkeiten bzw. Dauerlinien
- Optische Kontrolle der Einstauhöhen und Entlastungsschwellen
- Semiautomatische Korrekturmethoden

Einfach produziert werden:

- TW-Tage
- Einstauereignisse und -tage
- Entlastungsereignisse und -tage
- Ausfallzeiten
- Weiterleitungen zur Kläranlage

Nutzen Sie Ihre Messdaten als wertvolle Ressource durch Einsatz von AquaZIS mit dem integrierten NWB-Modul.



Gewinnen Sie den Überblick zu
Einstau und Entlastung!

